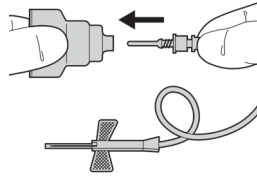


SampLok® Adapter Cap 3

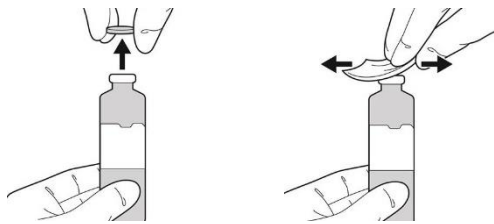
HASZNÁLATI ÚTMUTATÓ

- 1 Helyezzen egy vérvételi tűt a SampLok Adapter Cap 3 kupakra.
Csavarja be a vérvételi tűt a kupak tetején lévő nyílásba, amíg rá nem szorul.



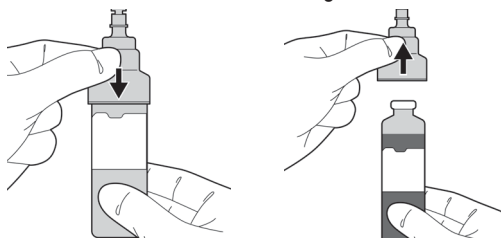
- 2 Bőr előkészítése: Készítse elő és fertőtlenítse a vénaszúrás helyét a létesítmény eljárásának megfelelően.

- 3 Palack előkészítése:
Távolítsa el a palack védőkupakját.
Tisztítsa meg az átszúrásra szolgáló részt a palack gyártójának utasításai szerint.



- 4 Végezze el a vénapunkciót a létesítmény eljárásának megfelelően.

- 5 Vérmintavétel hemokultúra palackba.
a. Helyezze a SampLok Adapter Cap 3 kupakot a hemokultúra palackra, és nyomja le, hogy elkezdjen folyni az üvegbe.
b. Az áramlás leállításához emelje le a SampLok Adapter Cap 3 kupakot a palackról, követe a létesítmény eljárása szerinti útmutatásokat a minta térfogatára vonatkozóan.



Ismételje meg az 5a. és az 5b. lépést a további palackok esetében.

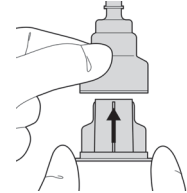
FELHASZNÁLÁSI TERÜLET: A SampLok Adapter Cap 3 (SAC3) kupak a vérminta hemokultúra palackokba vagy vákuumcsövekbe történő vételének megkönnyítésére szolgál. Egyszer használatos eszköz. A SAC3 kupaknak nincs ismert ellenjavallata, bár az ebben a használati útmutatóban szereplő figyelmeztetésekre és óvintézkedésekre figyelni kell.

⚠ FIGYELMEZTETÉSEK ÉS ÓVINTÉZKEDÉSEK:

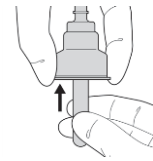
A SampLok Adapter Cap 3 kupak egy egyszer használatos eszköz. Használat után ne próbálja meg eltávolítani a tűt.

6. Vérmintavétel vákuumcsövekbe (szükség szerint).

Ha kupakbetétet használ, helyezze a SampLok Adapter Cap 3 kupakba.

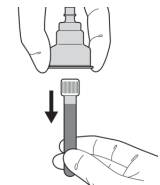


- a. Helyezze be a vákuumcsövet.



Ha kupakbetétet használ, tartsa a betétet a karimáknál, amikor eltávolítja a vákuumcsövet.

- b. Feltöltés után távolítsa el a vákuumcsövet.



Ismételje meg a 6a. és a 6b. lépést minden további vákuumcsőhöz.

- 7 Állítsa le a vénapunkciót a létesítmény eljárásának megfelelően.

- 8 A vérvételi tűt és a SampLok Adapter Cap 3 kupakot a biológiai veszélyes anyagok tárolására szolgáló szűrőbiztos tartályba dobja ki, a létesítmény eljárása szerint.

ITL BioMedical

HUMAN INSPIRED. SCIENTIFICALLY ENGINEERED.

Gyártó
ITL Asia Pacific Sdn. Bhd
Plot 17B, Lorong Bemban 2
Bemban Industrial Estate,
31000 Batu Gajah
Perak, Malajzia

Corporate Headquarters
ITL Health Group

T: +(61) 3 8773 3050
F: +(61) 3 8773 3059
sales@itl-limited.com

Képviseelő az EK-ban
Wellkang Ltd
Suite B, 29 Harley Street,
London, W1G 9QR,
Egyesült Királyság

Értékesítési iroda
ITL BioMedical

T: (1) 888 411 2851
F: (1) 703 435 6717
sales@itlbiomedical.com

Termékkel kapcsolatos adatok
Karton mennyiség



Doboz súlya



Only VIGYÁZAT: Az (Amerikai Egyesült Államok) szövetségi törvénye értelmében ez az eszköz kizárólag orvos által vagy orvosi rendelvényre értékesíthető.

